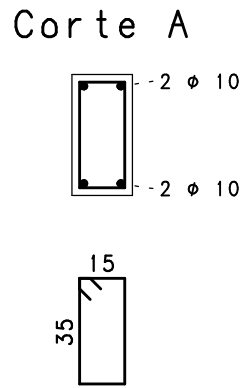
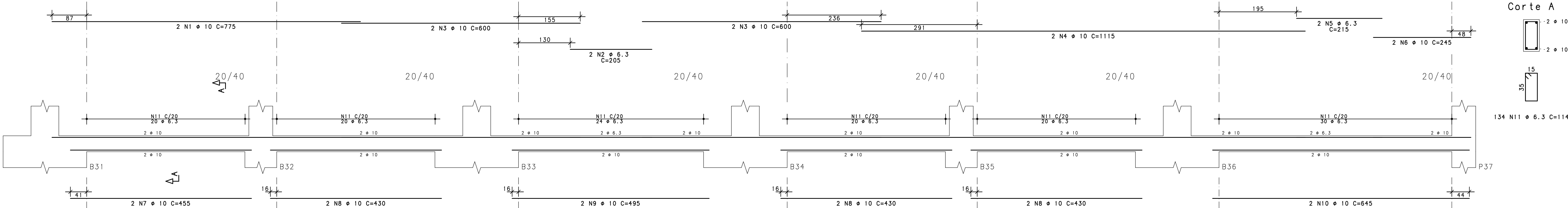


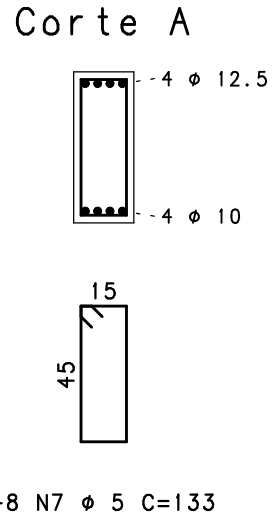
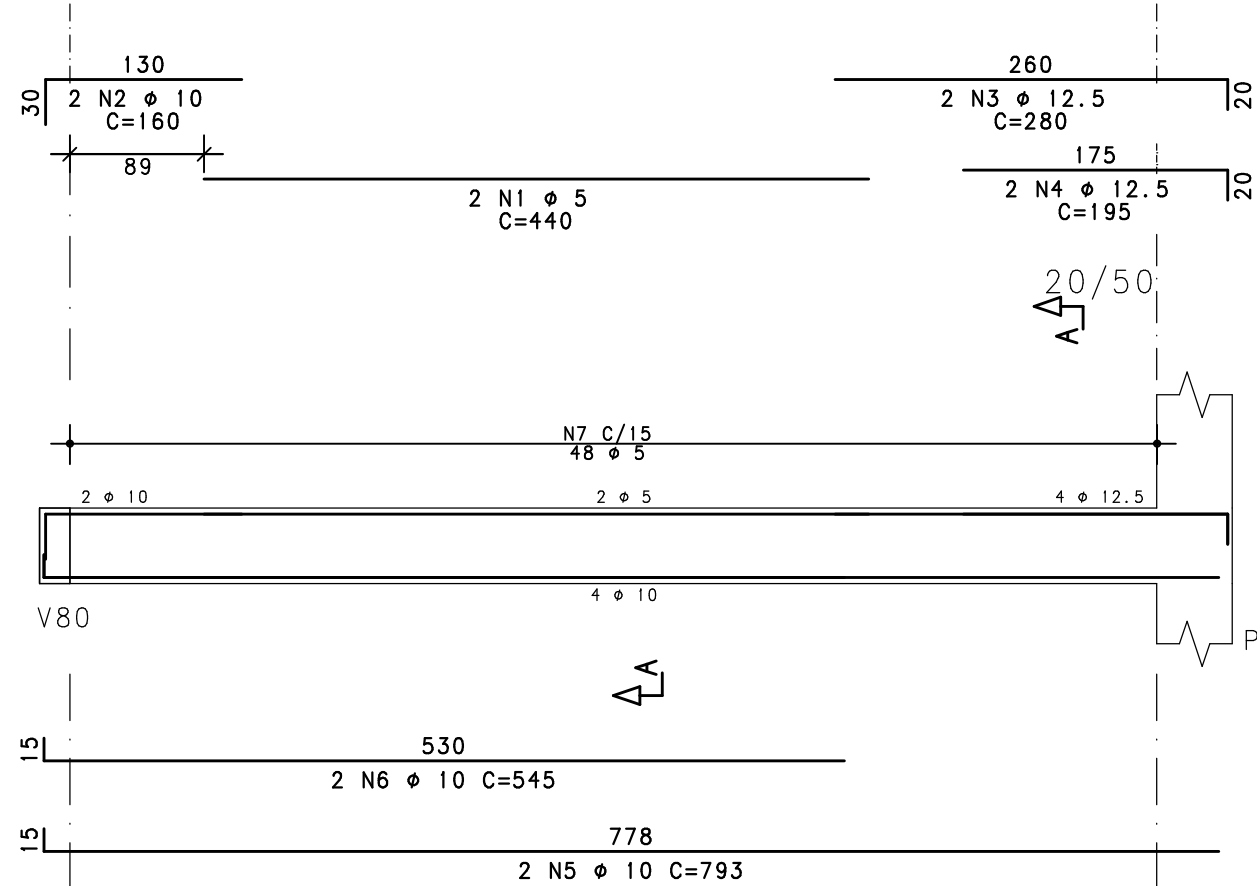
V17



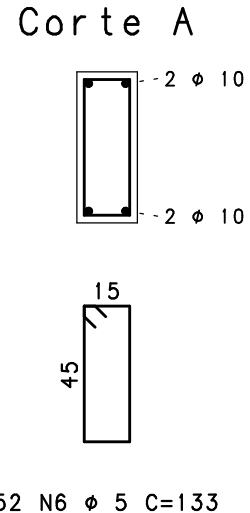
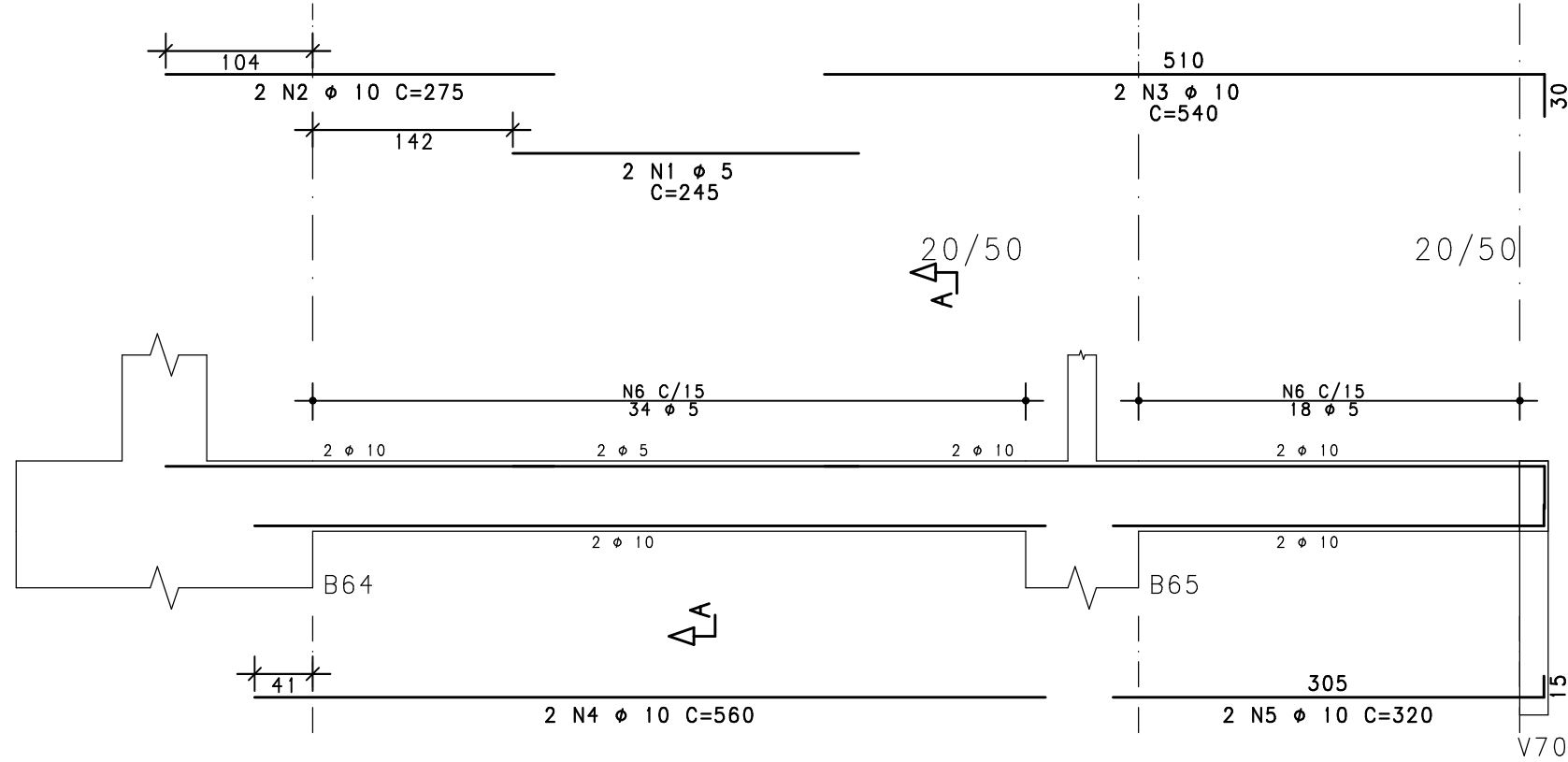
ACO	POS	BIT (mm)	QUANT	COMPRIMENTO		
				UNIT (cm)	TOTAL (cm)	
V17	50A	1	10	2	775	1550
	50A	2	6.3	2	205	410
	50A	3	10	4	600	2400
	50A	4	10	2	1115	2230
	50A	5	6.3	2	215	430
	50A	6	10	2	245	490
	50A	7	10	2	455	910
	50A	8	10	6	430	2580
	50A	9	10	2	495	990
	50A	10	10	2	645	1290
	50A	11	6.3	134	114	15276
V28	50A	1	10	2	395	790
	50A	2	10	2	375	750
	60A	3	5	20	133	2660
V30	60A	1	5	2	400	800
	50A	2	10	2	270	540
	50A	3	10	1	160	160
	60A	4	10	2	640	1280
V31	60A	5	5	38	133	5054
	50A	1	12.5	2	310	620
	50A	2	12.5	2	285	570
	50A	3	8	26	200	5200
V32	50A	5	6.3	22	221	4862
	60A	1	5	2	440	880
	50A	2	10	2	160	320
	50A	3	12.5	2	280	560
	50A	4	12.5	2	195	390
V33	50A	5	10	2	793	1586
	50A	6	10	2	545	1090
	60A	7	5	48	133	6384
	60A	1	5	2	245	490
	50A	2	10	2	275	550
V34	50A	3	10	2	540	1080
	50A	4	10	2	560	1120
	50A	5	10	2	320	640
	60A	6	5	52	133	6916
	50A	1	10	2	425	850
V35	50A	2	10	2	390	780
	60A	3	5	22	133	2926
	50A	1	10	2	265	530
V36	60A	2	5	2	295	590
	50A	3	16	2	490	980
	50A	4	12.5	2	275	550
	50A	5	12.5	1	205	205
	50A	6	10	2	445	890
	50A	7	10	2	685	1370
	50A	8	10	1	290	290
	60A	9	5	68	133	9044
V36	50A	1	12.5	2	310	620
	50A	2	12.5	2	285	570
	50A	3	8	26	200	5200
	50A	5	6.3	22	221	4862

RESUMO AÇO CA 50-60			
AÇO	BIT (mm)	COMPR (m)	PESO (kg)
60A	5	357	55
50A	6.3	258	63
50A	8	104	41
50A	10	271	167
50A	12.5	41	39
50A	16	10	15
Peso Total		60A =	55 kg
Peso Total		50A =	326 kg

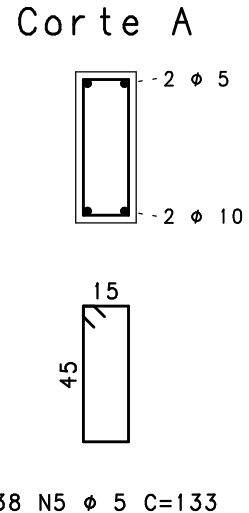
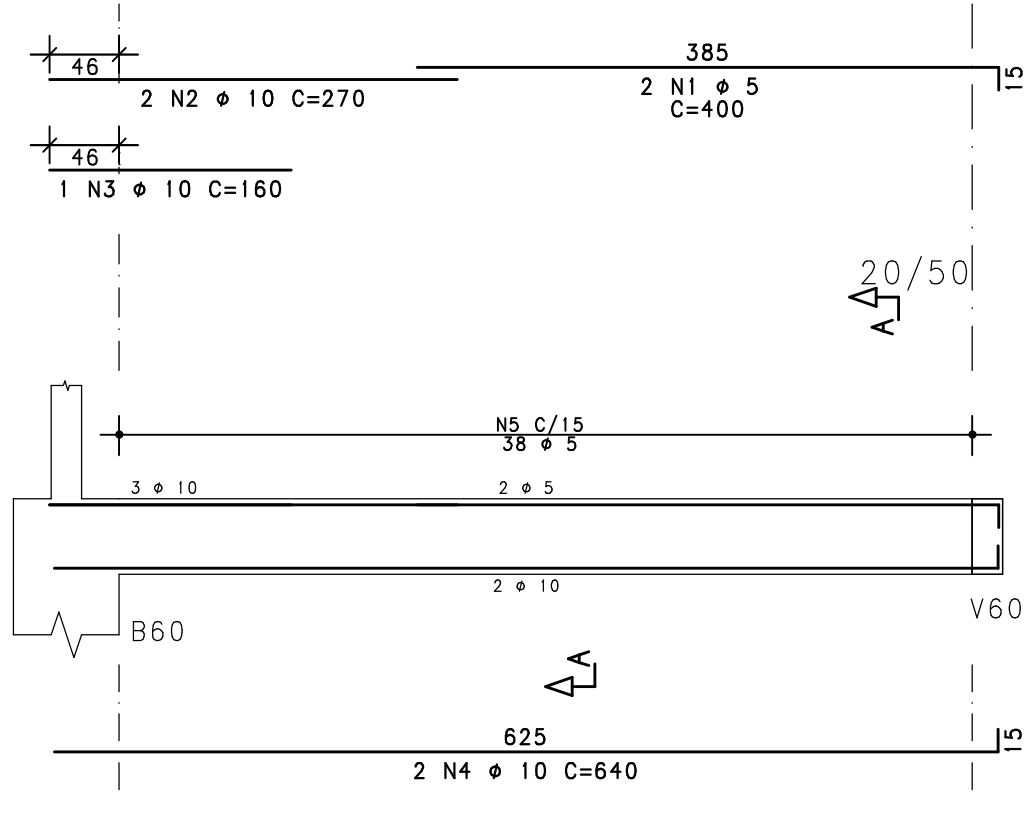
V32



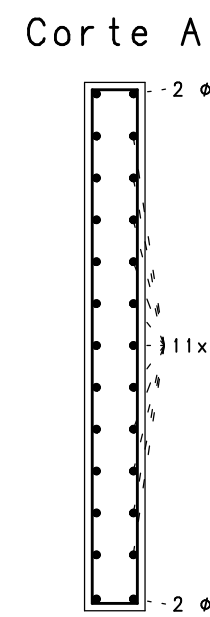
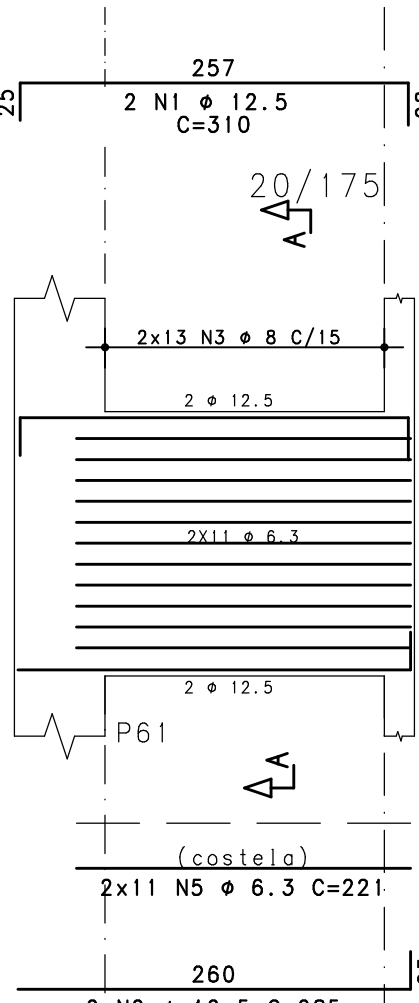
V33



V30

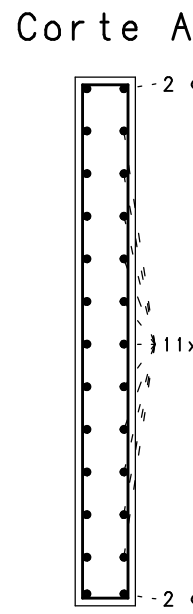
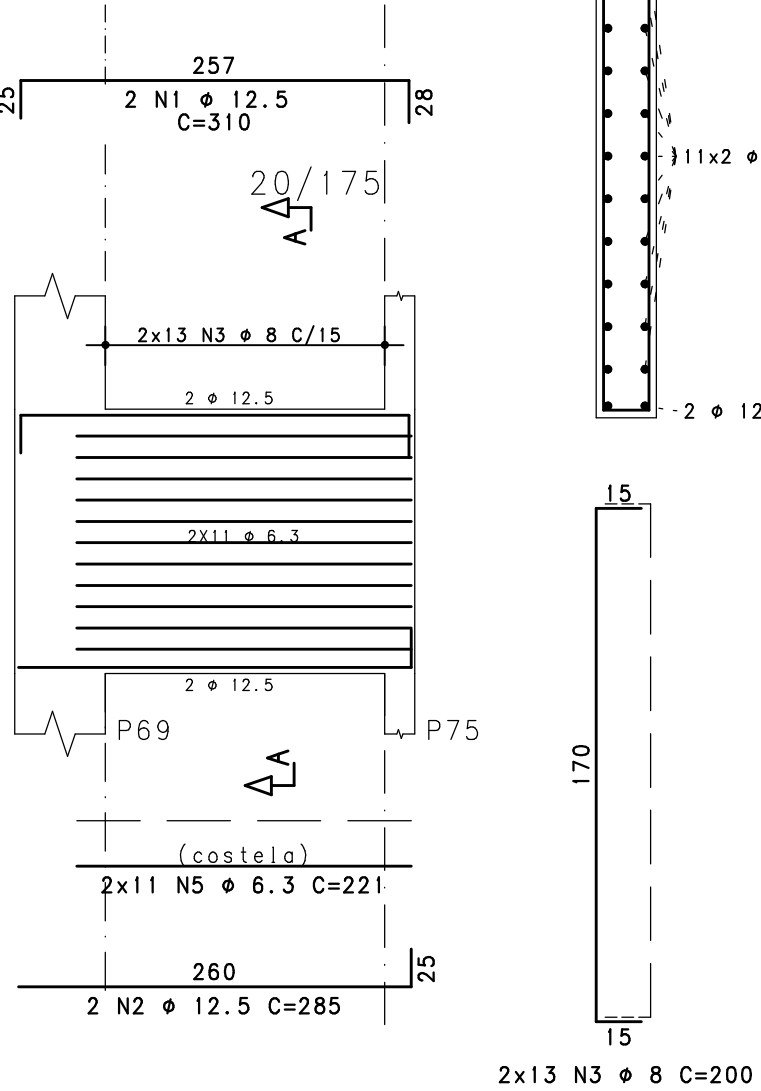


V31



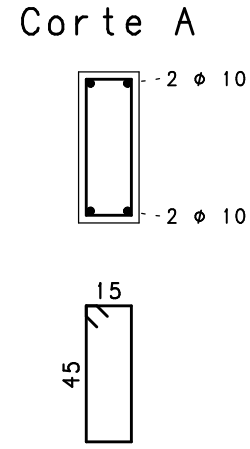
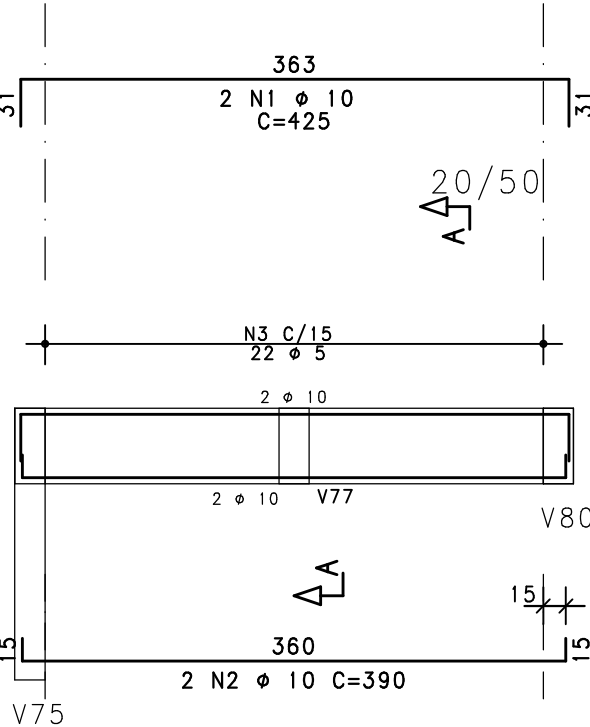
2x13 N3 ø 8 C=200

V36



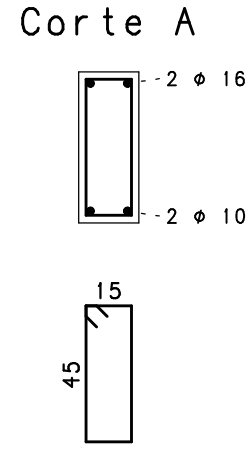
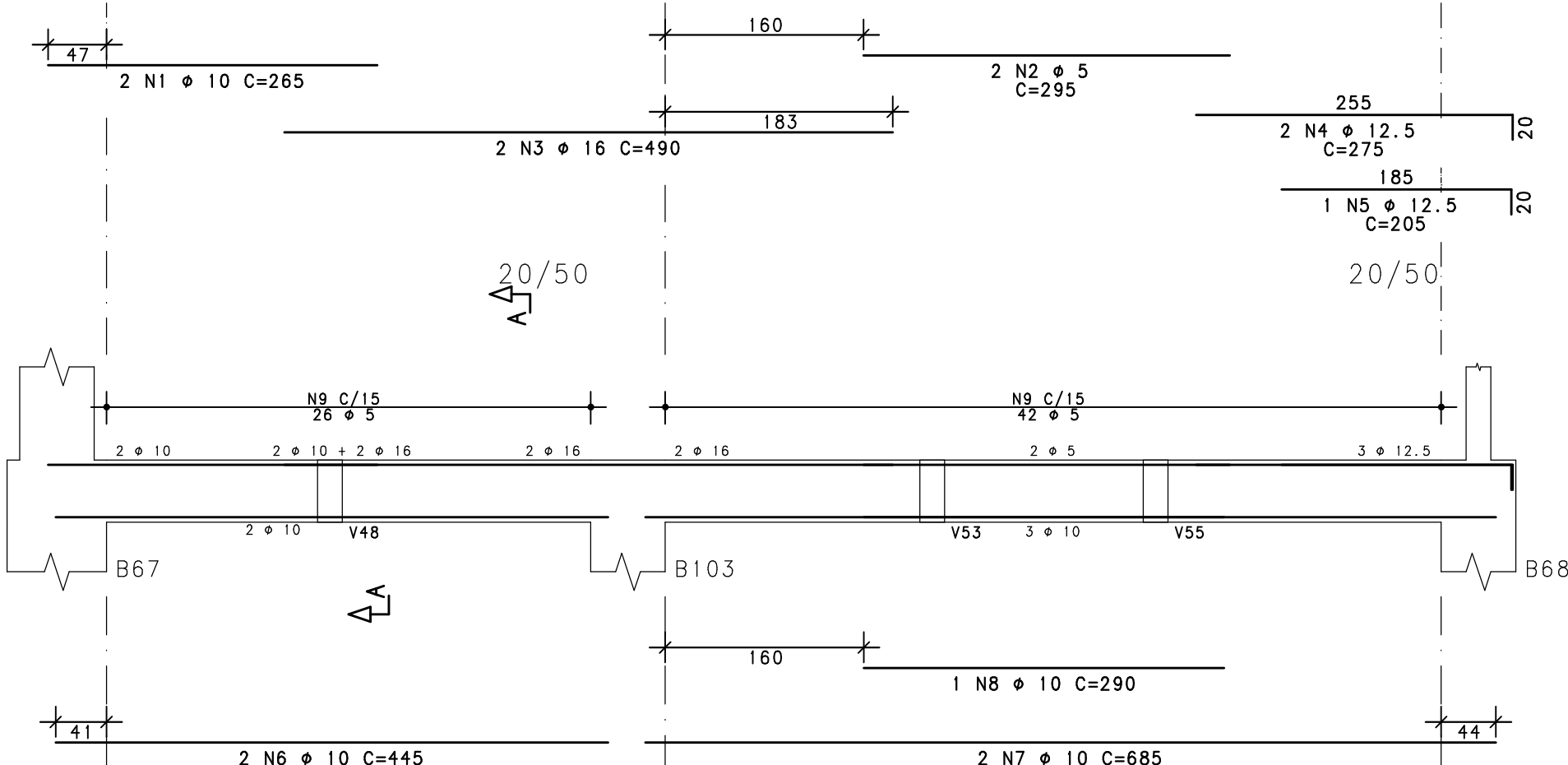
2x13 N3 ø 8 C=200

V34



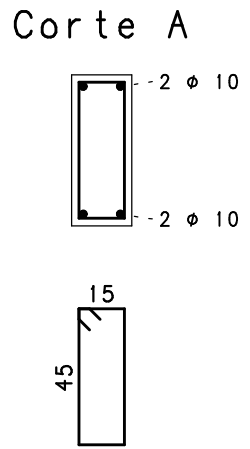
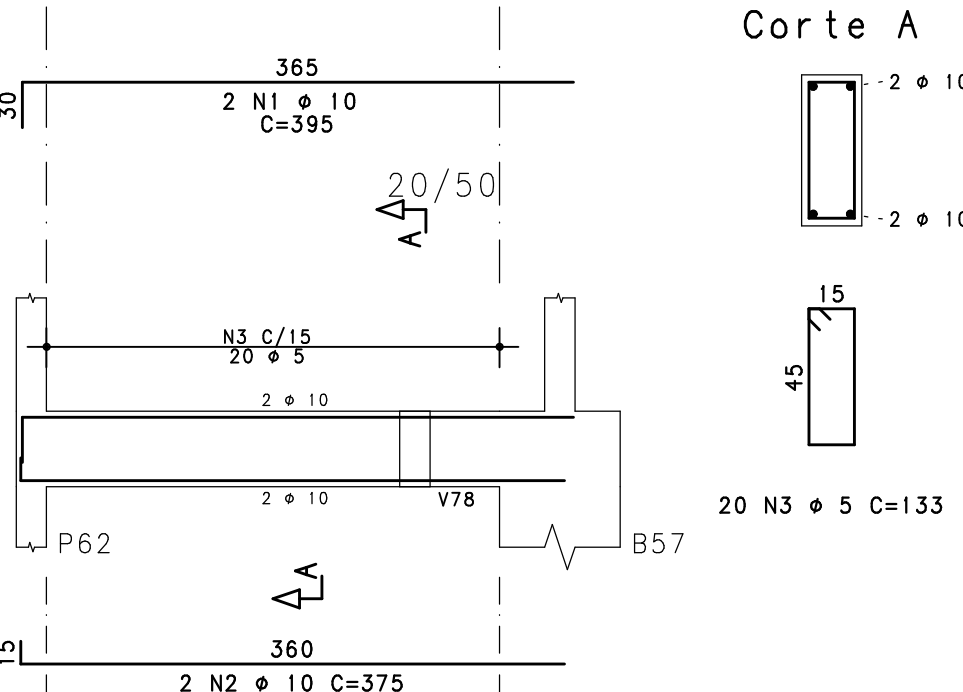
22 N3 ø 5 C=133

V35



68 N9 ø 5 C=133

V28



20 N3 ø 5 C=133

- NOTAS
- DIMENSÕES EM CENTÍMETROS, ELEVAÇÕES EM METROS
  - CONCRETO ESTRUTURAL:  
Fck>= 20 MPa (ESTACAS TIPO RAIZ) - ARGAMASSA:  
CONSUMO DE CIMENTO>=600,0kg/m³; RELAÇÃO A/C ENTRE 0,5 E 0,6;  
AGREGADO - AREIA.  
Fck>= 30 MPa (DEMAIS ELEMENTOS ESTRUTURAIS): CONSUMO DE CIMENTO  
CONSUMO DE CIMENTO >=320,0kg/m³.
  - FATOR ÁGUA/CIMENTO MÁXIMO: 0,60
  - CLASSE DE AGRESSIVIDADE II - URBANA
  - MÓDULO DE ELASTICIDADE INICIAL A 28 DIAS IGUAL A 30670 MPa
  - REALIZAR OS PROCEDIMENTOS DE CURA, RETIRADA DE FORMAS E DO  
ESCORAMENTO CONFORME NBR 14931:2004 E MEMORIAL DESCRITIVO.  
PROCEDER COM A CURA ÚMIDA POR NO MÍNIMO 07 (SETE) DIAS OU  
UTILIZAR A CURA QUÍMICA DOS ELEMENTOS DE CONCRETO.
  - A EXECUÇÃO DA ESTRUTURA DEVERÁ CONTAR COM O ACOMPANHAMENTO DE UM  
TECNOLOGISTA DE CONCRETO
  - O ENGENHEIRO RESPONSÁVEL PELA OBRA DEVERÁ OBEDECER AS  
RECOMENDAÇÕES DAS NORMAS TÉCNICAS APLICÁVEIS, DEDICANDO ESPECIAL  
ATENÇÃO AS SEGUINTES ATIVIDADES:  
8.1. CONCRETO: PREPARO, CONTROLE, RECEBIMENTO, TRANSPORTE,  
LANÇAMENTO, ADENSAMENTO E CURA  
8.2. FORMA: CONFERÊNCIA DAS MEDIDAS E POSIÇÕES, LIMPEZA,  
ESTANQUEIDADE, SATURAÇÃO DAS FORMAS ABSORVENTES (RETIRAR  
EXCESSO DE ÁGUA), CUIDADO COM O USO DOS DESMOLDOANTES  
E RETIRADA DAS FORMAS  
8.3. ARMADURA: LIMPEZA, MONTAGEM, COBRIMENTO (USO DE ESPACADORES  
PLÁSTICOS ADEQUADOS), E GARANTIA DA POSIÇÃO DAS ARMADURAS  
ANTES E DURANTE A CONCRETAGEM
  - COBRIMENTO MÍNIMO DA ARMADURA:  
LAJES=2,0cm; VIGAS E PILARES=2,5cm; BLOCOS=5,0cm; ESTACAS=4,0cm.  
OBRA COM RÍGIDO CONTROLE DE QUALIDADE.
  - RECOMENDA-SE QUE OS MATERIAIS (AÇO E CONCRETO) UTILIZADOS  
NESTE PROJETO SEJAM SUBMETIDOS A ENSAIOS TECNOLÓGICOS
  - PREVER DRENAGEM E/OU IMPERMEABILIZAÇÃO PARA AS CORTINAS  
(CONTENÇÕES).
  - CONFERIR MEDIDAS NO LOCAL.

EXE	00	PROJETO EXECUTIVO - LICITAÇÃO OBRA	EFICÁCIA	31/07/20
REVCOMP	02	REVISÃO PROJETO EXECUTIVO - REF EXE 2	EFICÁCIA	24/07/20
REVCOMP	01	REVISÃO PROJETO EXECUTIVO - REF EXE	EFICÁCIA	03/07/20
REVCOMP	00	EMISSIONAL PROJETO EXECUTIVO	EFICÁCIA	25/04/20
ANT	01	REVISÃO ANTEPROJETO	EFICÁCIA	20/02/20
ANT	00	EMISSIONAL ANTEPROJETO	EFICÁCIA	21/11/19
TIPO	REV	DESCRIÇÃO	DESENHO	DATA

REVISÕES			
MINISTÉRIO PÚBLICO DO ESTADO DE MINAS GERAIS SEDE DAS PROMOTORIAS DE JUSTIÇA DE JUIZ DE FORA			
ENDEREÇO:		ÁREA TERRENO:	
RUA JOSÉ CALIL AHOUGI, LOTE F, BAIXADA DO PARAIBUNA		2.996,30m2	
PROPRIETÁRIO:		ÁREA CONSTRUÍDA:	
		7.266,36m2	
PROCURADORIA GERAL DE JUSTIÇA DO ESTADO DE MINAS GERAIS		CNPJ:	
		20.971.057/0001-45	

PROJETO DE ESTRUTURA DE CONCRETO ARMADO			
EMPRESA:		CNPJ:	
ENGENHEIRO FABRÍCIO SILVA LIMA		06.301.115/0001-00	
CREA: 80.082/D-MG			
EFICÁCIA PROJETOS E CONSULTORIA LTDA			
RESPONSÁVEL TÉCNICO:		CREA:	
NELSON URIAS PINTO GARIGLIO DA SILVA		82.624/D-MG	
CONTEÚDO:		DATA:	
ARMADURA DE VIGAS - FUNDAÇÃO E 1o PAVIMENTO		31/07/20	
06/10		FOLHA:	
		ESCALA:	
		49/126	
		INDICADA	